

▶▶▶ MCS | Uzamykací systém s magnetickým kódováním





- 1 Premium plus
- 2 Premium
- 3 Advanced
- 4 Standard



Společnost EVVA doporučuje systém MCS pro komplexní uzamykací systémy. Nejvyšší ochrana výroby dodatečných klíčů.

Princip EVVA-Trinity:

Koncept poradenství společnosti EVVA je založen na principu EVVA-Trinity, který v rámci objektu zohledňuje organizaci, komfort a bezpečnost. Pouze při zohlednění těchto tří aspektů již ve fázi plánování je možné navrhnout individuální a úsporné bezpečnostní řešení pro budovy, uživatele či správní systémy.

Síla inovace společnosti EVVA

Společnost EVVA dnes disponuje řadou patentovaných systémů. Díky tomu můžeme nabídnout úsporné uzamykací systémy pro různé stupně bezpečnosti, organizace a komfortu. Díky velkým investicím do vývoje jsme schopni vyvíjet neustále nové technologie, které mají zcela jiné funkční principy než stávající výrobky na trhu. Jen díky tomu jsme schopni dlouhodobě splňovat neustále stoupající požadavky na bezpečnost a organizaci.

MCS – jedinečný systém

Systém MCS (Magnet-Code-System) využívá sílu magnetu. Systém MCS společnosti EVVA byl vyvinut ve spolupráci s technickými univerzitami a splňuje ty nejvyšší požadavky na bezpečnost a komplexní hierarchii přístupu. Společnost EVVA je jediným výrobcem na světě, který nabízí vysoce bezpečný magnetický uzamykací systém. Technologie klíčového magnetu je chráněna několika patenty a zajišťuje nejvyšší sekundární bezpečnost klíče. Díky velkému počtu kombinací nabízí komplexní řešení pro hierarchii přístupu. Jedno magnetické a dvě mechanické kódování zajišťují trojnásobnou bezpečnost. Permanentní magnetizace nabízí dlouhou životnost.



Mechanické systémy společnosti EVVA (zleva): MCS, 3Kplus, ICS, DUAL a EPS

Jednoduchý vzorec: MCS = Bezpečnost

Technologie MCS – permanентní magnety pro nejvyšší bezpečnost

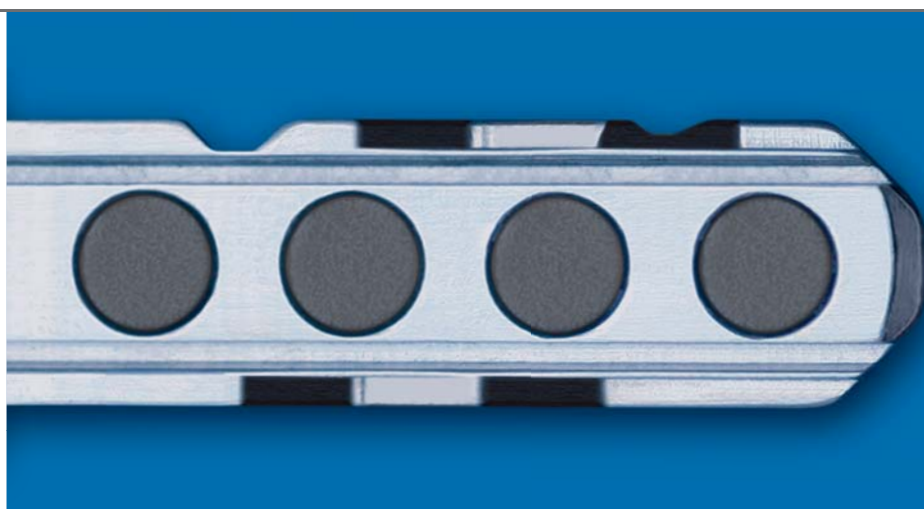
Bezpečnost klíče

► Permanентní magnety

Klíč je vybaven čtyřmi oboustrannými magnety, které lze magnetizovat nezávisle na sobě. Tento systém umožňuje 8-násobnou magnetickou orientaci. Permanентní magnety nelze běžnými prostředky (od)magnetizovat. K absolutní bezpečnosti systému MCS přispívá kromě magnetického kódování také dvojí mechanické kódování profilu klíče a zádržných segmentů.

Funkční bezpečnost

V cylindrické vložce se nalevo a napravo od prostoru pro vložení klíče nacházejí volně otočné magnetické rotory bez dorazu, kterým jsou přiřazeny 4 magnety na klíči. Při použití klíče s odpovídajícím magnetickým kódováním se tyto rotory otočí do potřebné pozice, mechanický systém poté provede odblokování mechanismu potřebného k otevření/uzamčení. Výhody systému MCS: Každé magnetické pole je v interakci s ostatními poli, což zajišťuje nejvyšší míru bezpečnosti! Klíč je z obou stran opatřen drážkami, které posouvají jisticí prvky bez pružin do uzamykací pozice. Při výrobě klíče se provádí dvě na sobě nezávislé zkoušky kódování.



Odolnost proti opotřebení

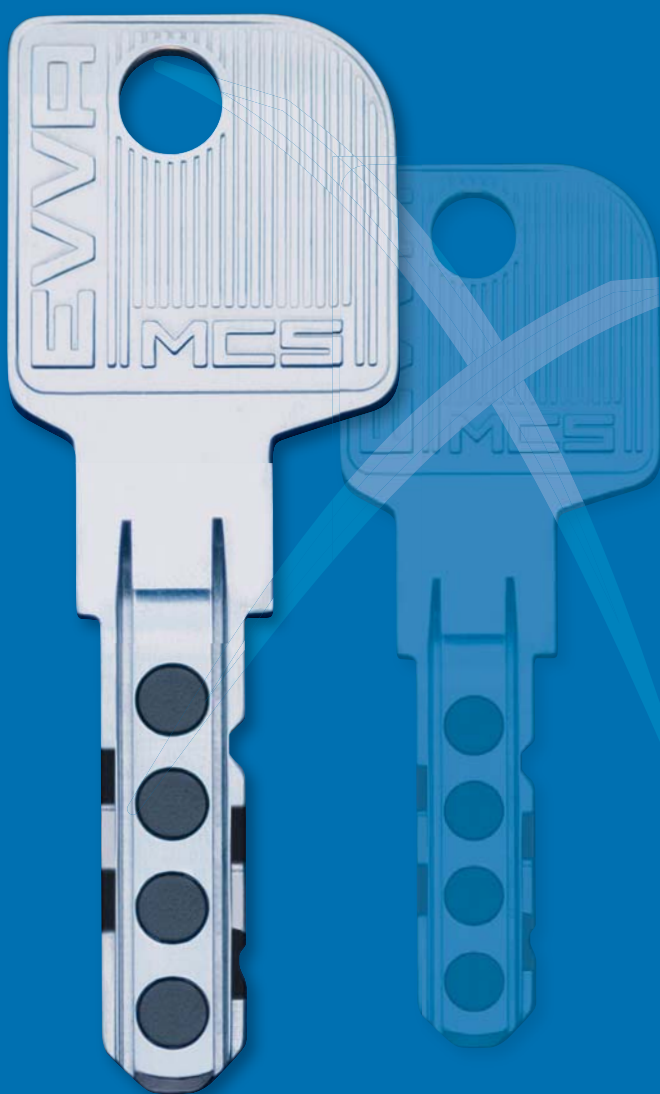
Magnetická pole na klíči otočí magnetické rotory do zamčené pozice bezdotykově, díky čemuž nedochází ke tření. Tato technologie zajišťuje nejvyšší odolnost proti opotřebení. Také ochrana proti přetížení je zcela unikátní: Při zasunutí neoprávněného klíče je díky ochraně proti přetížení vynaložená síla odvedena do tělesa vložky, nikoli na jisticí prvky. Permanентní magnety jsou necitlivé vůči všem běžně užívaným magnetickým polím a mají velice dlouhou životnost. Magnety na klíči mohou být vystaveny různým extrémním podmínkám, jejich magnetizace je trvalá.

Každý klíč je unikát!

Každý z osmi rotorů má více vybrání pro různá místa magnetu na klíči – a každé má jiné provedení. Díky tomu mají klíče MCS nekonečně mnoho variant kódování.



Nelze nás kopírovat !



Nejvyšší možná technologická sekundární bezpečnost klíče díky využití technologie magnetismu: MCS

Ochrana kopírování klíčů

K ochraně před duplicitními klíči, neoprávněným kopírováním klíčů a manipulací s klíči systém disponuje čtyřmi různými koncepty ochrany, které se ve své funkci neustále doplňují.

Organizační ochrana

Výrobu klíče může objednat pouze oprávněná osoba s odpovídající bezpečnostní kartou.

Právní ochrana

Výrobu klíče MCS s vícenásobnou patentovou ochranou lze objednat jen u společnosti EVVA. Díky tomu může sama společnost EVVA účinně postupovat proti neoprávněné komerční výrobě kopie klíče.

Technická ochrana

Systém MCS disponuje technologickými prvky (např. permanentní magnetizace), jejichž výroba vyžaduje speciální nástroje. Neoprávněná výroba klíče je tak prakticky vyloučena, případně vyžaduje tak vysoké náklady, že je zcela nerentabilní.

Technologická ochrana

Díky kombinaci dvou technologií (magnetická a mechanická) je dnes prakticky nemožné neoprávněně kopírovat klíče MCS.

Myšleno na bezpečnost

Bezpečnost cylindrické vložky

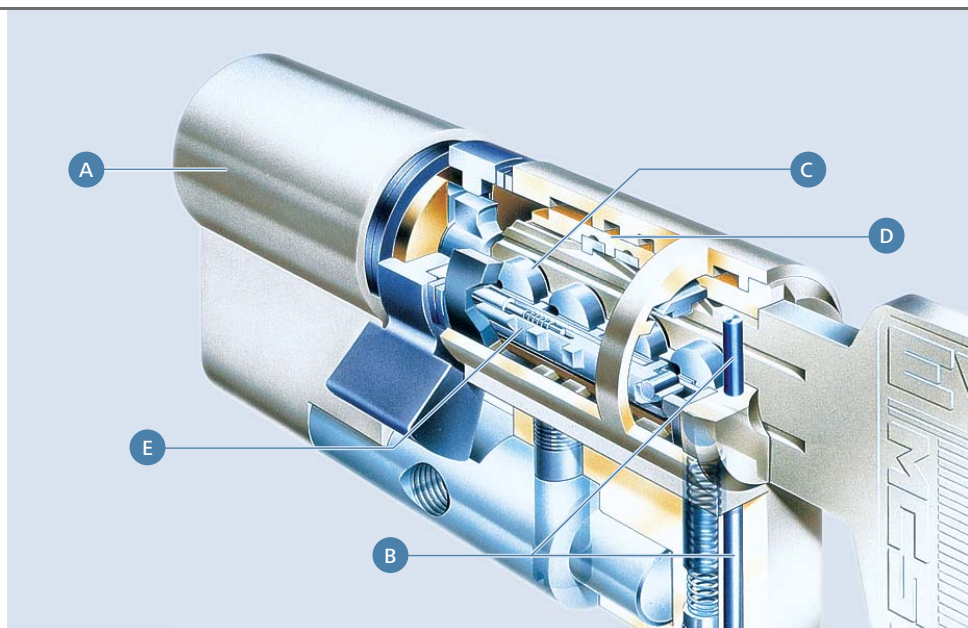
Neustálé hledání nových funkčních principů je souboj s časem, ve kterém jde o jediné: zvítězit proti nelegálním metodám otevření. Trvalou bezpečnost proti známým i budoucím technikám překonání tak mohou zajistit pouze inovativní technologie. Všechna použitá technická řešení mají za cíl ztížit případné překonání.

Společnost EVVA vyvíjí a integruje ochranné mechanismy proti následujícím metodám překonání:

- ▶ Běžné techniky překonávání (cylindrická vložka zůstává funkční, stopy jsou viditelné): otevření vibračními planžetami.
- ▶ Metoda překonání bez zanechání viditelných stop: otevření pomocí speciálních nástrojů (např. pomocí „SG“ metody).
- ▶ Destruktivní technika překonání (cylindrická vložka zůstane poškozena): vylovení nebo vytržení cylindrické vložky, odvrtání vložky, rozříznutí vložky, vytržení válce vložky.

Ochrana proti vyhmátnutí

Otočné magnety bez dorazu jsou chráněny plochou klíčového kanálu, možnost vyhmátnutí je tak vyloučena. Vysledování magnetického kódování ve vložce je vyloučeno.



Ochrana proti odvrtání

Části z tvrdokovu chrání cylindrickou vložku proti destruktivním metodám překonání (např. odvrtání).

Ochrana proti vytržení válce

Části z tvrdokovu v tělese a válci zajišťují ochranu před vytržením válce a vytažením. V tomto případě je použití speciálního nářadí pro vytržení válce nemožné. Jedná se o účinnou ochranu, která zcela vylučuje možnost vytržení válce z tělesa cylindrické vložky. Bezpečnostní kování v kombinaci s cylindrickou vložkou zajišťuje maximální možnou ochranu!

- A** Těleso
- B** Ochranné prvky z tvrdokovu
- C** Magnetický rotor
- D** Zádržný segment
- E** Zádržný segment s ochranou proti přetížení





Kombinovaný klíč: Výhody mechanického a elektronického systému integrované do jednoho média

Integrace

Kombinace s elektronickými identifikačními technologiemi

Klíč MCS lze vyrábět také jako kombinovaný klíč. Tento klíč lze poté použít také jako nosič bezdotykových (např. MIFARE, LEGIC) nebo dotykových (iButton) identifikačních technologií. Mechanický klíč tak vykonává zároveň funkci elektronického identifikačního média a nahrazuje doplňková identifikační média (např. karty). Tato kombinace významně usnadňuje správu identifikačních médií a klíčů. Také pro uživatele klíče/identifikačního média je mnohem pohodlnější, pokud používá pouze jedno médium. Mechanický klíč lze od elektronického média oddělit pouze destruktivně, tzn. klíč ani médium nelze použít samostatně. (Obr. A)

Kombinace s motorickou vložkou

Cylindrická vložka je uzamykatelná elektricky poháněným motorem. A to vše bez nutnosti nákladných úprav kování a s plnou integrací do uzamykacího systému MCS. Na vnější straně vložky zůstává možnost mechanického otevření pro případ nouze. (Obr. B)

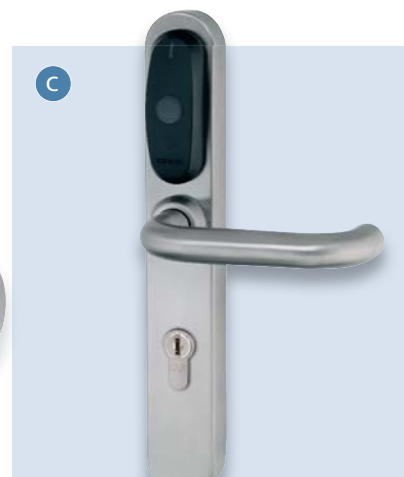
Mechanika a elektronika

Mechanické uzamykací systémy jsou základem pro organizační zabezpečení budov. V kombinaci s elektronicky řízenou zabezpečovací technikou vznikají komplexní řešení pro zajištění individuální bezpečnosti.

B



C



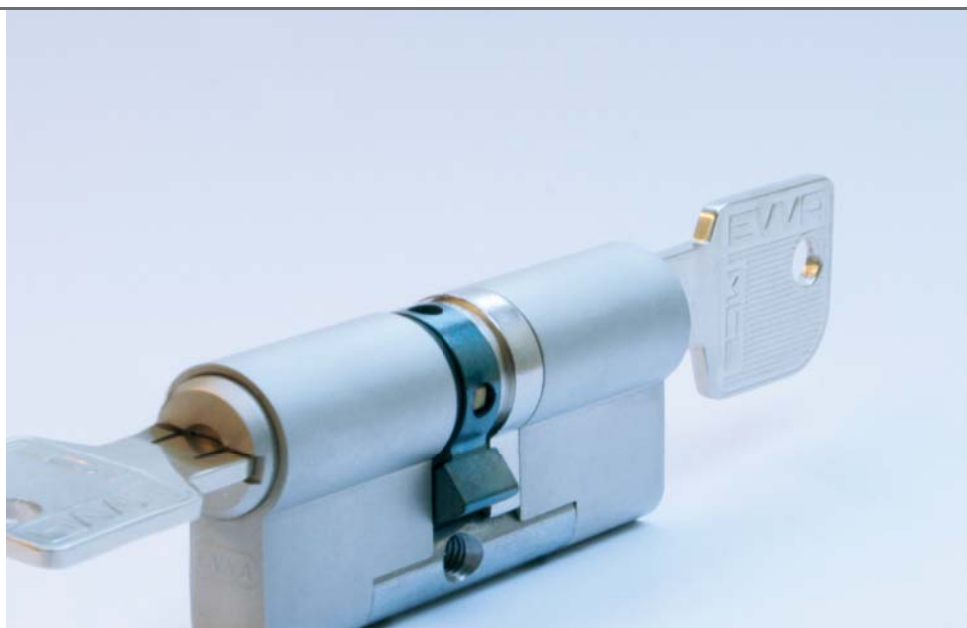
Varianty použití a zabezpečení

Uzamykáč systémy na přání a na míru

V praxi jsou z ekonomických a bezpečnostních důvodů často používány mechanické uzamykáč systémy v kombinaci s elektronickými uzamykáč systémy. Tak lze například elektronicky sledovat přístup do objektů, zatímco dveře jsou uvnitř vybaveny a jištěny mechanickým uzamykáč systémem.


Mechanické nouzové bezpečnostní uzamčení pro elektronické uzamykáč systémy a zařízení kontroly přístupu

Robustnost a stabilitu mechanických uzamykáč systémů nelze nijak nahradit. Proto se pro případ nouze (např. výpadek sítě nebo proudu) u elektronických uzamykáč systémů a zařízení kontroly přístupu stále využívají mechanické cylindrické vložky. Tento postup lze obecně doporučit, také proto bývá často součástí různých předpisů (např. PO či BOZP). (Obr. C)



Speciální funkce cylindrických vložek

Uvnitř uzamykáč systému jsou požadovány různé speciální funkce, např. vstupní dveře do budovy, únikové dveře pro případ poplachu, kancelářské a interiérové dveře, sklepní dveře, garážová vrata, výtahové zámky, okenní kliky, poštovní přihrádky, balkónové dveře, schránky na cenné předměty a nábytkové zámky. Naše mezinárodní certifikace umožňují použití cylindrických vložek po celé Evropě.

 **Speciální funkce BSZ:** Možnost otevření vložky i v případě, že je z druhé strany v jakékoliv poloze zasunutý klíč

Varianty systému MCS

Cylindrická vložka uzamykatelná při zasunutém klíči z druhé strany (BSZ)	●
Cylindrická vložka s knoflíkem (KDZ)	●
Provedení s knoflíkem a protiblokovací funkcí (SOSE)	●
Ochrana proti prachu (SSW)	●
Ochrana proti mořské vodě (SEW)	●
Funkce volného pohybu uzamykáč nosu (FREI)	●
Ozubené kolečko (ZR)	●
VdS B(+) - Vyšší bezpečnost	●





CZ ▶ EVVA spol. s r. o. Praha
V Bokách II č. 11 | 152 00 Praha 5
T +420 251 815 561 | F +420 251 815 562
evva@evva.cz | www.evva.cz

Kancelář Olomouc
Erbenova 2 | 779 00 Olomouc
T/F +420 585 758 687 | M +420 602 705 227
j.kohlicek@evva.cz | www.evva.cz

Severní Čechy
T +420 602 573 882
m.langer@evva.cz

Reference:

Gigasport, Praha | HVB Bank, síť ČR |
LENZE, Humpolec | DOROTHEUM, Praha |
Sídlo policie, Český Krumlov | Bank Austria,
síť ČR | Letiště, Vídeň | Rakouský parlament,
Vídeň | SIG, Ženeva | Rakouská národní banka,
Vídeň | Museum Leopold, Vídeň | T-Mobile,
Vídeň | Banca di Roma, Řím | Všeobecná
nemocnice, Vídeň | Naturhistorisches Mu-
seum, Vídeň | Siemens Rakousko, Vídeň |
Baxter AG, Vídeň | Vienna International Cen-
ter, Vídeň | Bank Austria, Vídeň | STEWAG
AG, Štýrský Hradec | Telekom Austria AG,
Vídeň | Rakouská národní knihovna, Vídeň
| Mozarthaus Vienna, Vídeň | BAWAG AG,
Vídeň | RZB Raiffeisen Zentralbank, Vídeň |
MDR rozhlas, Lipsko | VAMED, Vídeň | Swa-
rovski, Wattens | Úrazová nemocnice,
Vídeň | Rakouské velvyslanectví, Berlín



www.evva.cz