

# ▶▶▶ Technický list | Uzamykací systém MCS

## Oboustranná vložka

**Oboustranná vložka se systémem MCS (Magnet-Code-System) spojuje inovativní systém magnetizace od společnosti EVVA s mechanickou funkcí.** Systém je navržen pro splnění nejvyšších požadavků na bezpečnost a komplexní hierarchii přístupu. Organizační, právní, technická a technologická bezpečnost klíče je ve vztahu k sekundární bezpečnosti klíče zcela unikátní.

### Systém a technologie

- ▶ Magnetické prvky cylindrické vložky lze uvést do požadované pozice bezdotykovou technologií
- ▶ Celosvětově unikátní funkční systém správy oprávnění
- ▶ Obvyklý vertikální systém zasunutí klíče
- ▶ Kombinace různých technologií zabraňuje neoprávněné výrobě kopie klíče

### Funkční prvky

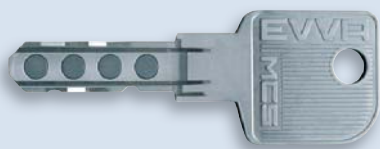
- ▶ Nejvyšší možná životnost díky bezdotykové technologii
- ▶ Odolný proti špíně
- ▶ Koncepte pro komplexní hierarchii přístupu
- ▶ Standardní uzamykací funkce: Při klíči vloženém z jedné strany nelze vložku otvírat/zamykat ze strany druhé
- ▶ Volitelná oboustranně uzamykatelná vložka (BSZ): I při zasunutém klíči z jedné strany je možné vložku otvírat/zamykat ze strany druhé

### Bezpečnostní prvky

- ▶ 8 volně otáčivých magnetických prvků (rotory)
- ▶ 7 doplňkových zádržných segmentů bez pružin (horizontální, mechanické)
- ▶ Ochrana proti odvtáání z tvrdokovu v tělesu a válci vložky
- ▶ Ochrana proti vyhmátnutí díky bezdotykovému systému oprávnění
- ▶ Ochrana proti opotřebení díky ose vložky z materiálu Nirosta
- ▶ Integrovaná ochrana proti přetížení (odvedení použité síly do vložky zámku)
- ▶ Nejvyšší třída uzamykací bezpečnosti, odolnosti proti překonání a korozi

### Montáž a provoz

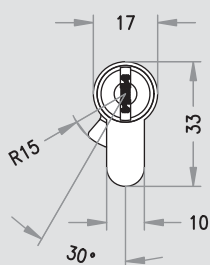
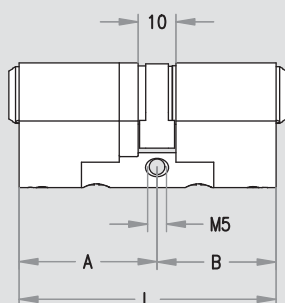
- ▶ Jednoduchá montáž do zadlabacího nebo válečkového zámku dle DIN nebo ÖNORM
- ▶ Díky modulovému systému lze cylindrickou vložku upravit na místě dle situace



*Klíč MCS*



*Oboustranná vložka MCS*



## Technické údaje

Kód výrobku:	DZ A/B (A/B, údaje v mm)
Délka strany:	od 31 mm
Nejkratší rozměr vložky při zachování standardních funkcí:	31/31 symetrická vložka, celková délka L=62 mm
Nejkratší rozměr vložky pro systémy BSZ a GEFE:	31/36 vložka, síla stěny dveří včetně kování nebo rozety 67 mm
Spojovací šroub vložky:	M5x60
Váha:	220 g (DZ 31/31)
Balení:	jednotlivé, Display nebo systémové balení, balení nepovinné
Varianty zabezpečení:	BSZ: oboustranně uzamykatelná vložka GEFE: oboustranně uzamykatelná cylindrická vložka VdS: B(+) - vložka dle směrnic VdS, ČSN 1627
Řešení pro různé typy situací:	ozubené kolečko pro dveře s vícenásobným uzamykáním, speciální funkce synchronizace (např. dvojitý zub), SSW: ochranný mechanismus proti prachu a povětrnostním vlivům SEW: provedení s ochranou proti mořské vodě

## Typy provedení

Standardní povrchová úprava:	matný nikl nebo leštěná mosaz
Speciální povrchová úprava:	chrom lesklý, chrom matný, nikl lesklý, hnědá patina, černá patina, provedení PVD na vyžádání

## Příslušenství

Ochrana proti prachu a povětrnostním vlivům
Speciální spojovací šroub vložky
Sprej pro údržbu