

## Gege AP2 *pro*

- Právně chráněný profil
- Certifikováno na odolnost proti SG/Bumpkey metodě
- Překrytý profil klíče
- Jako bezpečnostní varianta s ochranou proti odvrtání nebo ekonomická varianta k dodání bez ochrany proti odvrtání
- BT 3 dle ČSN EN 1627, certifikace NBÚ
- Odolnost proti vyplanžetování
- Odolnost proti vyhmátnutí



# Technické informace a rozměry

AP 2000 je vyzrálý flexibilní

Systém sériových vložek v 5-stavítkovém provedení.

## Odolnost proti vyhatání

je zaručena zvláštním provedením profilu, precizním provedením vrtání a speciálně tvarovanými blokovacími stavítky.

## Standardně ochrana proti „SG/Bump Key metodě“

Patentovaný systém Kaby využívá centrovacího stavítka, s jeho použitím je prokazatelně nemožné otevření vložky pomocí SG/Bump Key metody. Dokonce specialisté na planžetování a otvírání zámků nedokázali Gege pExtra vložku otevřít (viz také pořad v holandské televizi)

\*) AT GM 6498  
EP 1 481 294 A2.

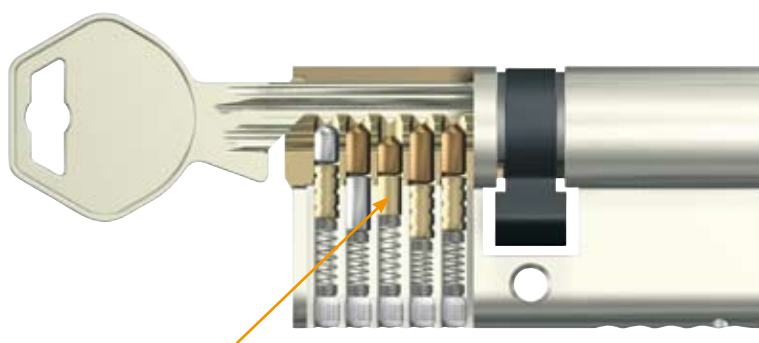
## Ochrana proti odvrtání

je zaručena kaleným stavítkem v bubínku a v tělese, jakož i dodatečnými bezpečnostními prvky z oceli v bubínku a tělese sloužícími k zabezpečení stavítek a pružin.

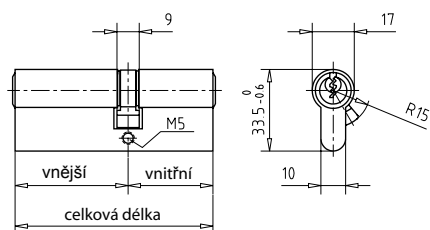
## Standardní provedení

- 5 klíčů s kartou klíče (Key Card)
- Karta klíče (Key Card)

- Upevňovací šroub M5 x 70 mm
- Bezpečnostní varianta s ochranou proti odvrtání
- Ekonomická varianta bez ochrany proti odvrtání
- 5 odpružených párů stavítek
- Palec 9 mm
- Pozice palce: u oboustrané vložky 30° přesah přes těleso, u půlvložky základní pozice 45°, 8 krát přestavitelná



Toto patentově chráněné stavítko zabraňuje, aby se aplikační klíč dostal do kontaktu s bubínkovým stavítkem.



## Bezpečnostní oboustraná vložka s 5 stavítky

### Objednací kód:

Varianta s ochranou AP2.DZ.30+30.NI.PRO

Ekonomická varianta: AP2.DZ.30+30.NI.E.PRO

## Jeden klíč pro všechny dveře



„Gege AP2 pro“, CZ 09/10, 11693509  
Gege je registrovanou značkou skupiny Kaba  
Technische Technische změny vyhrazeny



Certifikovaný Management-System  
ISO 9001 Reg.Nr. Q1530367

