

# ▶▶▶ Technický list | Uzamykací systém ICS

## Oboustranná vložka

**Oboustranná vložka ICS (Innen-Codiertes-System) je inovativní, vysoce odolný uzamykací systém s patentovanou funkcí a oboustranným klíčem. Funkčnost a zaoblená forma jako i ergonomický design klíče, splňuje nejvyšší požadavky na komfort. ICS se pohybuje na nejvyšší úrovni bezpečnosti. Organizační, právní a technická ochrana klíče ICS zabezpečuje jeho vysokou sekundární bezpečnost.**

### Systém a technologie

- ▶ Systém až s 13 aktivními kontrolními prvky s pružinami
- ▶ Kombinace dělených a nedělených stavítek
- ▶ Patentované překryté vedení drážek a optimalizovaný tvar drážek na klíči
- ▶ Snímání přístupového oprávnění až na čtyřech úrovních
- ▶ Obvyklý vertikální systém zastrčení klíče
- ▶ Možnost kombinace kompaktní a modulové vložky v jednom systému

### Funkční prvky

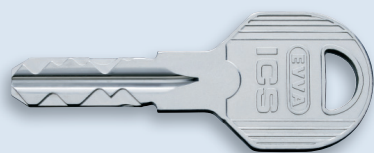
- ▶ Vysoká odolnost proti opotřebení díky použití speciálních klíčů z niklové mosazi
- ▶ Ověření oprávnění klíče, až na 15ti pozicích klíče
- ▶ Standardní uzamykací funkce: pokud je klíč zastrčený z jedné strany, není možné vložku otevřít / zamykat z druhé strany
- ▶ Volitelná oboustranná uzamykatelná vložka (BSZ): pokud je klíč zastrčený z jedné strany, je možné vložku otevřít / zamykat i z druhé strany

### Bezpečnostní prvky

- ▶ Ochrana proti vyhmátnutí díky speciálně tvarovaným blokovacím prvkům, fiktivním drážkám stavítek a překrývajcímu profilu klíče
- ▶ Ochrana proti odvrtání díky prvkům z tvrdokovu
- ▶ Třída bezpečnosti uzamykání 6 dle EN 1303:2008 (nejvyšší třída)
- ▶ Třída bezpečnosti proti vniknutí 2 dle EN 1303:2008 (nejvyšší třída)
- ▶ Vhodné pro protipožární a dýmotěsné ochranné prvky EI30, E30 dle EN 1634-1

### Montáž a provoz

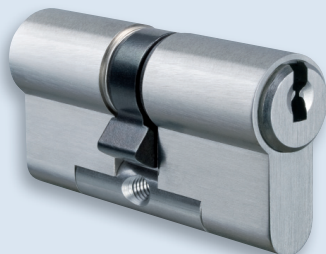
- ▶ Jednoduchá montáž do zadlabávacích zámků a profilových zámků dveří dle DIN nebo ÖNORM
- ▶ V modulovém provedení může být vložka přizpůsobena dveřím na místě



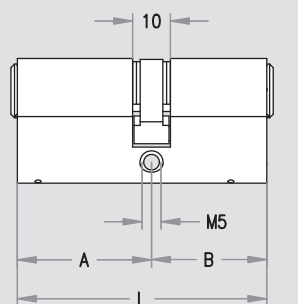
*Klíč ICS*



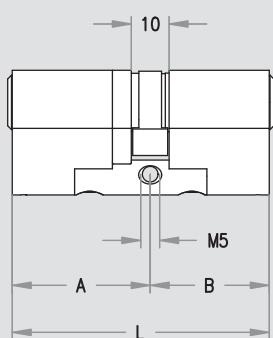
*Kompaktní konstrukční provedení oboustranné vložky ICS*



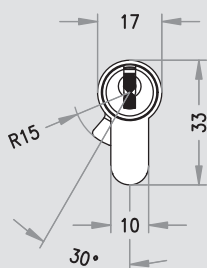
*Modulové konstrukční provedení oboustranné vložky ICS*



**Kompaktní provedení**



**Modulové provedení**



## Technické údaje

Kód výrobku:	DZ A/B (A/B, údaje v mm)
Délka strany:	od 27 mm
Nejkratší rozměr vložky při zachování standardních funkcí (kompaktní a modulové provedení):	27/27 (A/B) symetrická vložka, celková délka L = 54 mm 27/31 (A/B) asymetrická vložka, celková délka L = 58 mm
Nejkratší rozměr vložky pro systémy BSZ a GEFE (kompaktní a modulové provedení):	31/31 (A/B) symetrická vložka, celková délka L = 62 mm 27/36 (A/B) asymetrická vložka, celková délka L = 63 mm
Spojovací šroub vložky:	M5×60
Váha:	220 g (DZ 31/31)
Zkoušky:	VdS: odpovídá třídě AZ, EN 1303:2008: pro vložky s ochranou proti vytržení odpovídá třídě 6 bezpečnosti uzamykání, třídě 2 odolnosti proti vniknutí a EI30, E30, T30, R30 pro protipožární a dýmotěsné ochranné dveře
Balení:	celkové balení, balení nepovinné
Varianty zabezpečení:	BSZ: oboustranně uzamykatelná vložka, KZS: rozšířená ochrana proti odvtření
Řešení pro různé typy situací:	ozubené kolečko pro dveře s vícenásobným uzamykáním, speciální funkce synchronizace (např. dvojitý zub), SSW: ochranný mechanismus proti prachu a povětrnostním vlivům SEW: provedení s ochranou proti mořské vodě

## Typy provedení

Standardní povrchová úprava:	matný nikl, tmavá mosaz
Speciální povrchová úprava:	chrom lesklý, chrom matný, nikl lesklý, hnědá patina, černá patina, provedení PVD

## Příslušenství

Speciální spojovací šroub vložky
Sprej pro údržbu